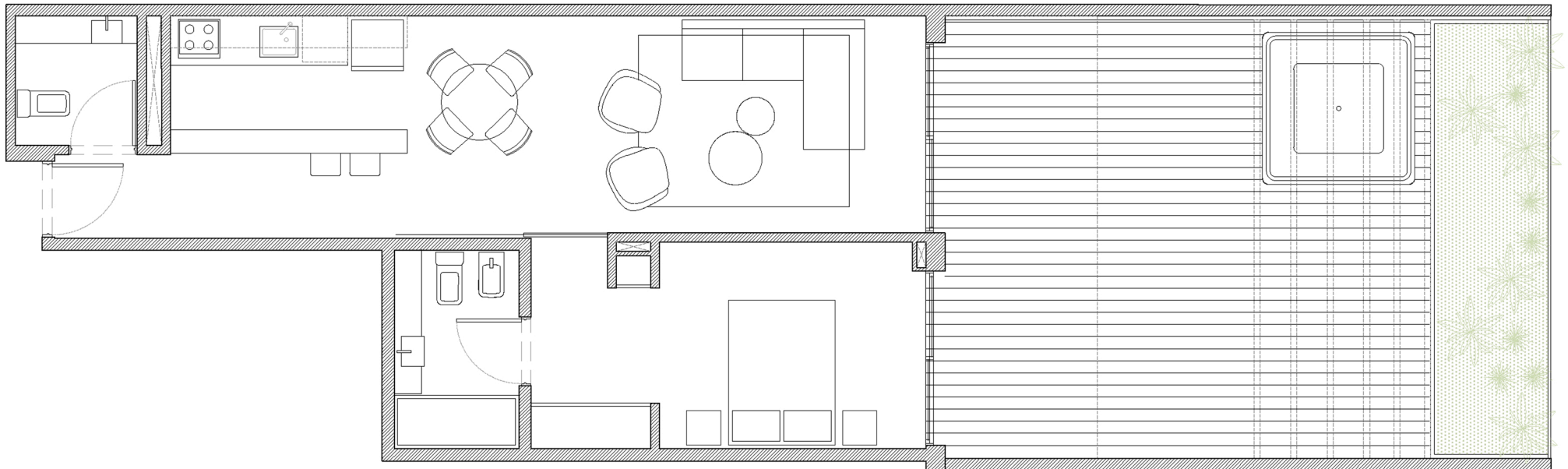


*Cubiertos: 57,56 m<sup>2</sup>*  
*Semicubiertos: 12,81 m<sup>2</sup>*  
*Descubiertos: 35,97 m<sup>2</sup>*  
*Amenities: 5,32 m<sup>2</sup>*

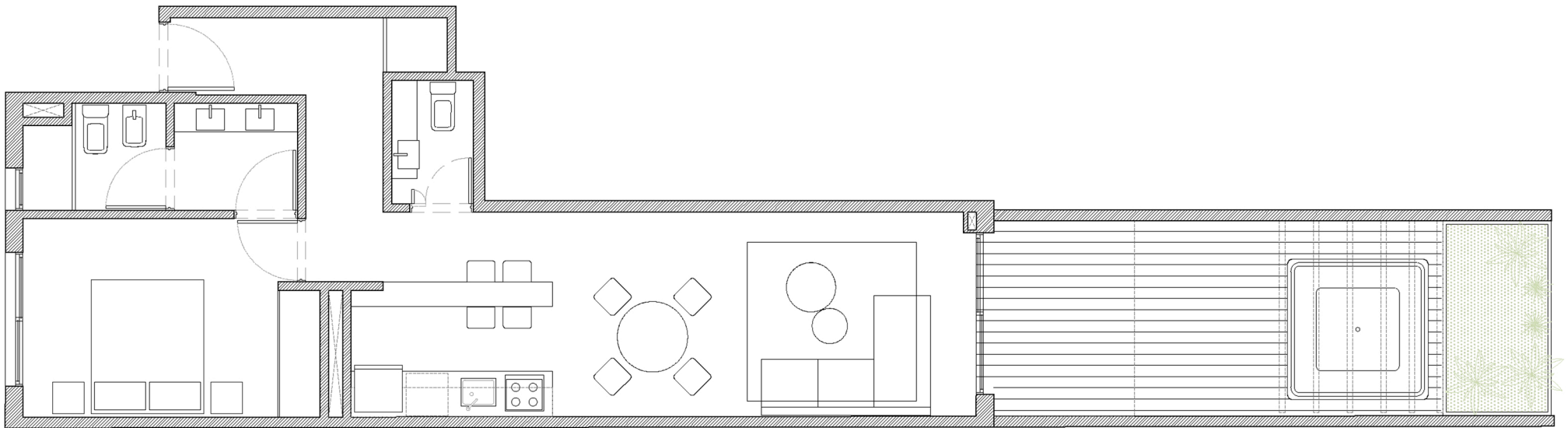
**1° - UNIDAD "A"**  
*1 Dormitorio, 1 Baño, 1 Toilete*



Las superficies totales se estimaron incluyendo espesores de muros interiores. Las medidas, superficies y proporciones expresadas en el plano son aproximadas y han sido volcadas sólo a fines ilustrativos. Las medidas, superficies y proporciones finales surgirán de los planos aprobados por la autoridad competente. Las medidas son aproximadas, deberán verificarse en obra. Equipamiento no provisto.

*Cubiertos: 59,21 m<sup>2</sup>*  
*Semicubiertos: 6,35 m<sup>2</sup>*  
*Descubiertos: 17,85 m<sup>2</sup>*  
*Amenities: 4,17 m<sup>2</sup>*

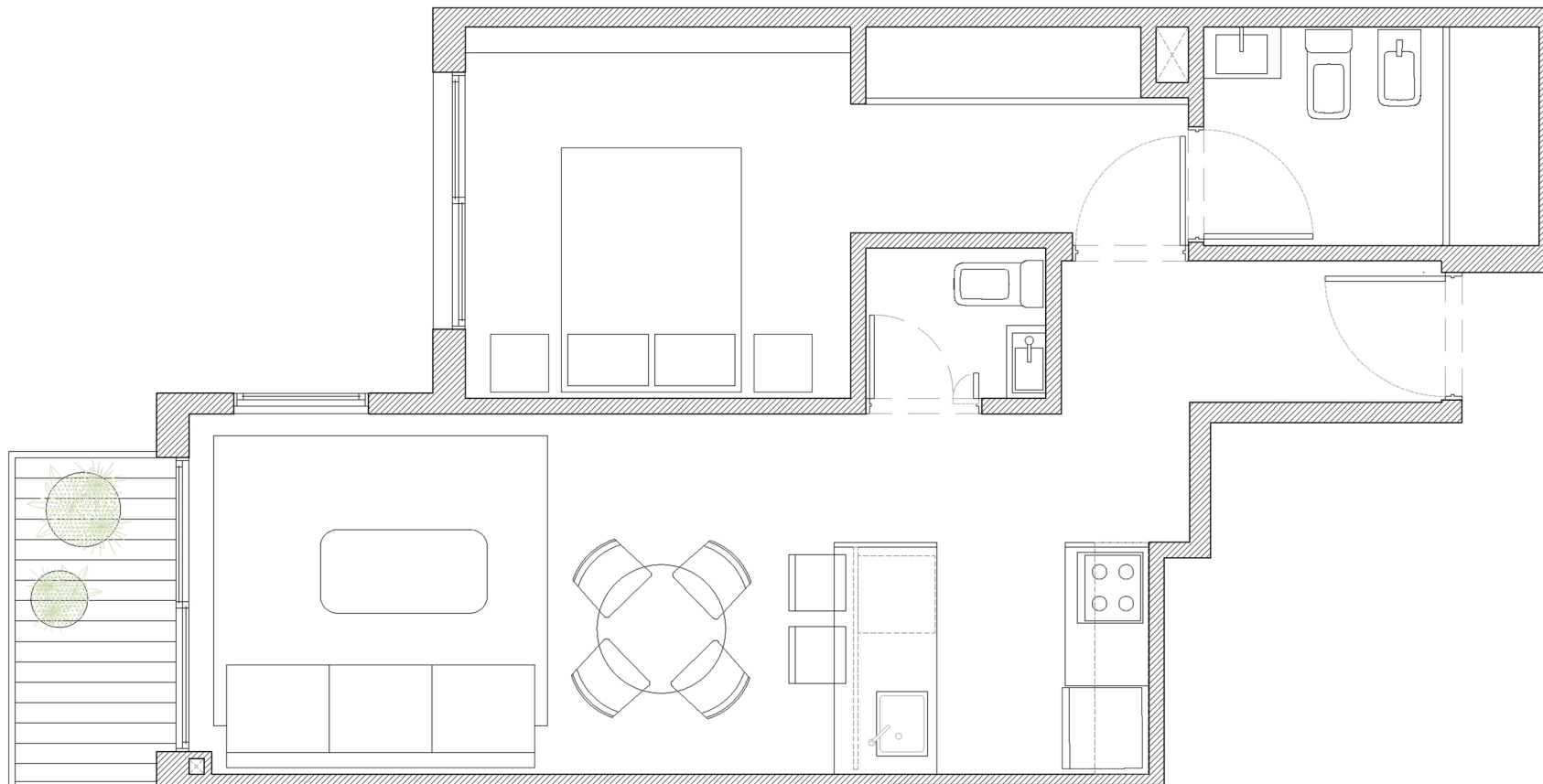
**1° - UNIDAD "B"**  
*1 Dormitorio, 1 Baño, 1 Toilete*



Las superficies totales se estimaron incluyendo espesores de muros interiores. Las medidas, superficies y proporciones expresadas en el plano son aproximadas y han sido volcadas sólo a fines ilustrativos. Las medidas, superficies y proporciones finales surgirán de los planos aprobados por la autoridad competente. Las medidas son aproximadas, deberán verificarse en obra. Equipamiento no provisto.

*Cubiertos: 49,38 m<sup>2</sup>*  
*Semicubiertos: 3,32 m<sup>2</sup>*  
*Amenities: 2,64 m<sup>2</sup>*

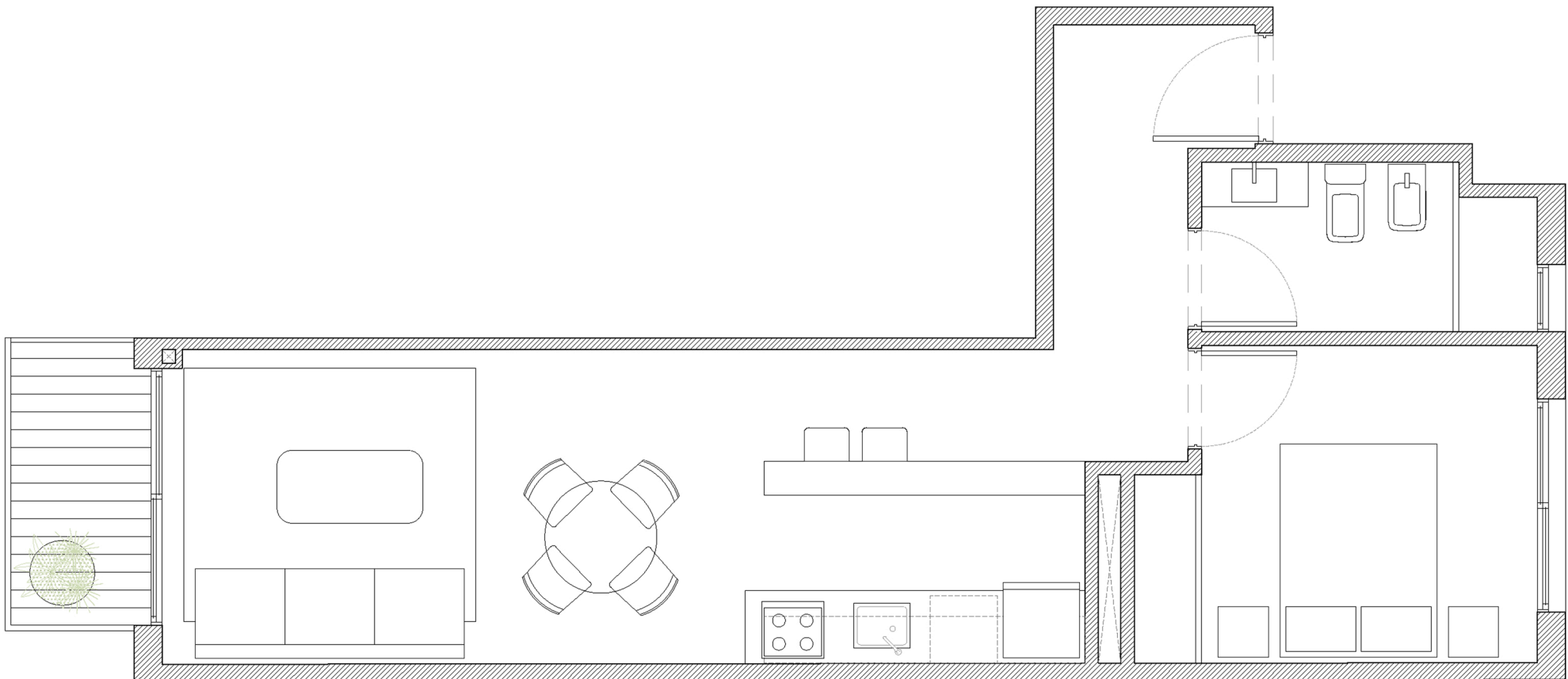
**2° a 9° - UNIDAD "A"**  
*1 Dormitorio, 1 Baño, 1 Toilete*



Las superficies totales se estimaron incluyendo espesores de muros interiores. Las medidas, superficies y proporciones expresadas en el plano son aproximadas y han sido volcadas sólo a fines ilustrativos. Las medidas, superficies y proporciones finales surgirán de los planos aprobados por la autoridad competente. Las medidas son aproximadas, deberán verificarse en obra. Equipamiento no provisto.

*Cubiertos: 48,47 m<sup>2</sup>*  
*Semicubiertos: 3,32 m<sup>2</sup>*  
*Amenities: 2,64 m<sup>2</sup>*

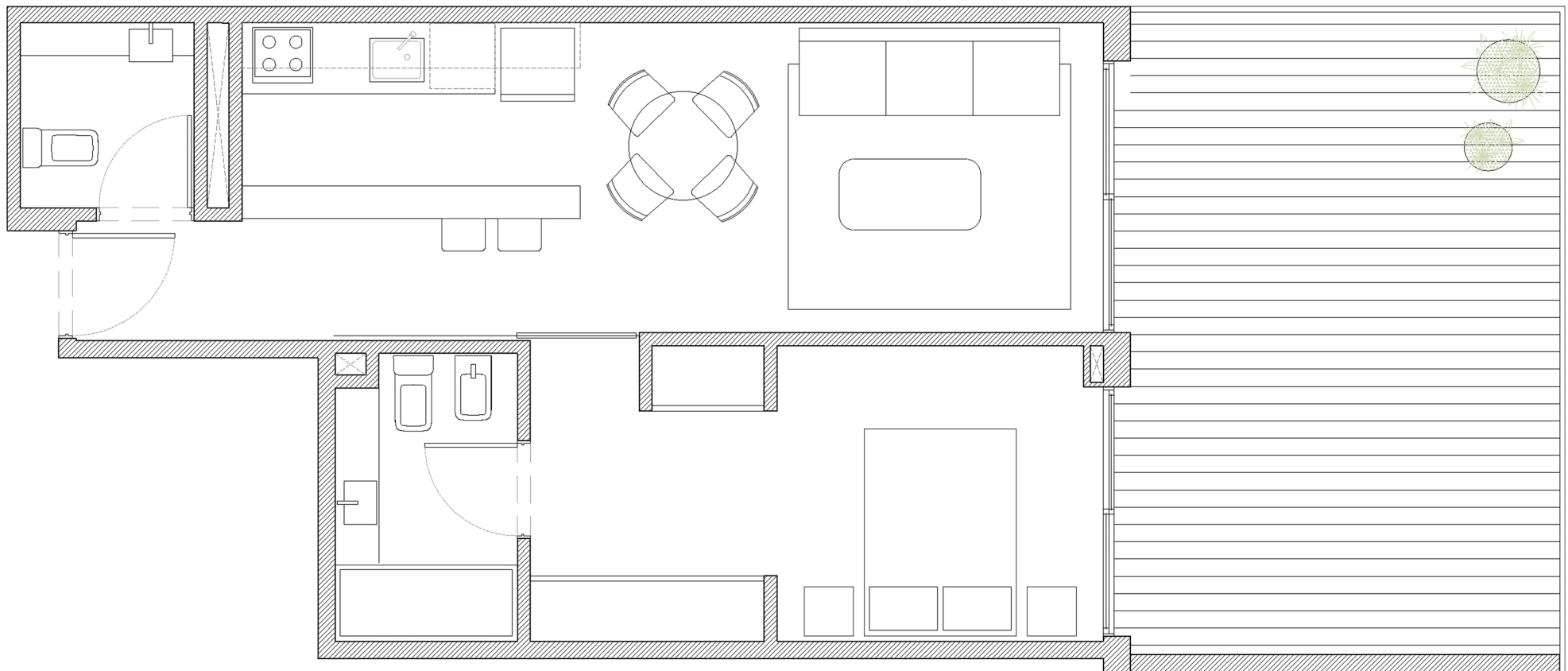
2° a 9° - UNIDAD "B"  
*1 Dormitorio, 1 Baño*



Las superficies totales se estimaron incluyendo espesores de muros interiores. Las medidas, superficies y proporciones expresadas en el plano son aproximadas y han sido volcadas sólo a fines ilustrativos. Las medidas, superficies y proporciones finales surgirán de los planos aprobados por la autoridad competente. Las medidas son aproximadas, deberán verificarse en obra. Equipamiento no provisto.

Cubiertos: 51,63 m<sup>2</sup>  
Semicubiertos: 9,10 m<sup>2</sup>  
Descubiertos: 15,77 m<sup>2</sup>  
Amenities: 3,83 m<sup>2</sup>

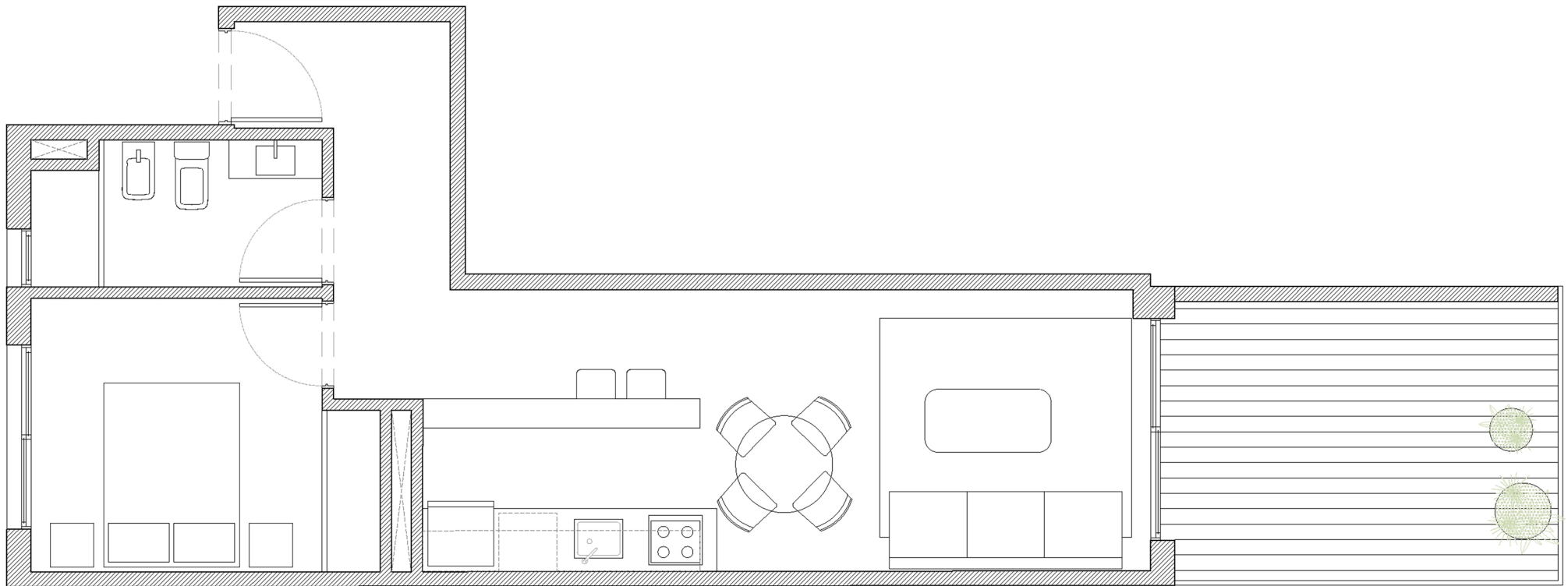
2° - UNIDAD "C"  
1 Dormitorio, 1 Baño, 1 Toilete



Las superficies totales se estimaron incluyendo espesores de muros interiores. Las medidas, superficies y proporciones expresadas en el plano son aproximadas y han sido volcadas sólo a fines ilustrativos. Las medidas, superficies y proporciones finales surgirán de los planos aprobados por la autoridad competente. Las medidas son aproximadas, deberán verificarse en obra. Equipamiento no provisto.

Cubiertos: 47,55 m<sup>2</sup>  
Semicubiertos: 4,22 m<sup>2</sup>  
Descubiertos: 8,13 m<sup>2</sup>  
Amenities: 3,00 m<sup>2</sup>

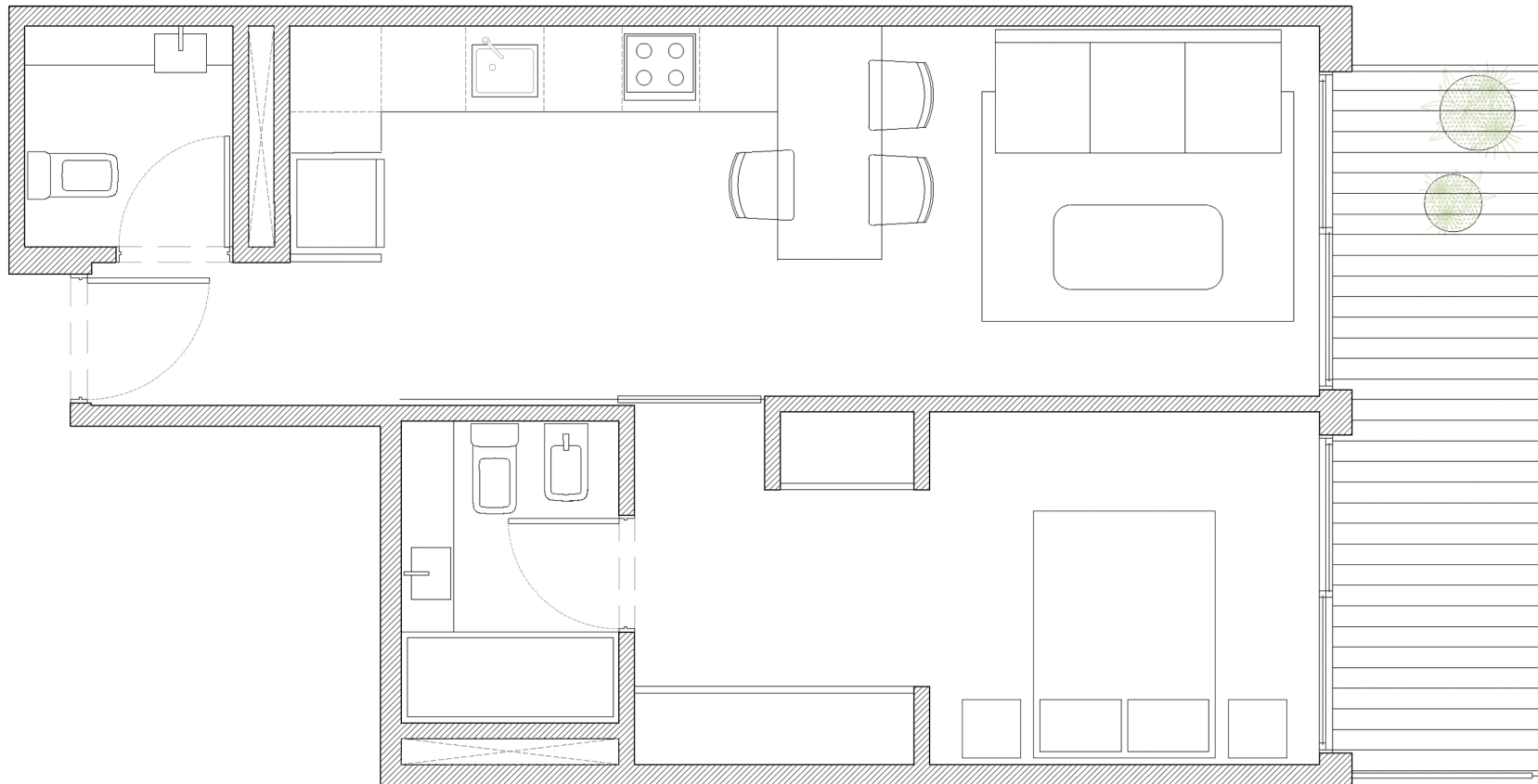
2° - UNIDAD "D"  
1 Dormitorio, 1 Baño



Las superficies totales se estimaron incluyendo espesores de muros interiores. Las medidas, superficies y proporciones expresadas en el plano son aproximadas y han sido volcadas sólo a fines ilustrativos. Las medidas, superficies y proporciones finales surgirán de los planos aprobados por la autoridad competente. Las medidas son aproximadas, deberán verificarse en obra. Equipamiento no provisto.

*Cubiertos: 51,62 m<sup>2</sup>*  
*Semicubiertos: 9,10 m<sup>2</sup>*  
*Amenities: 3,04 m<sup>2</sup>*

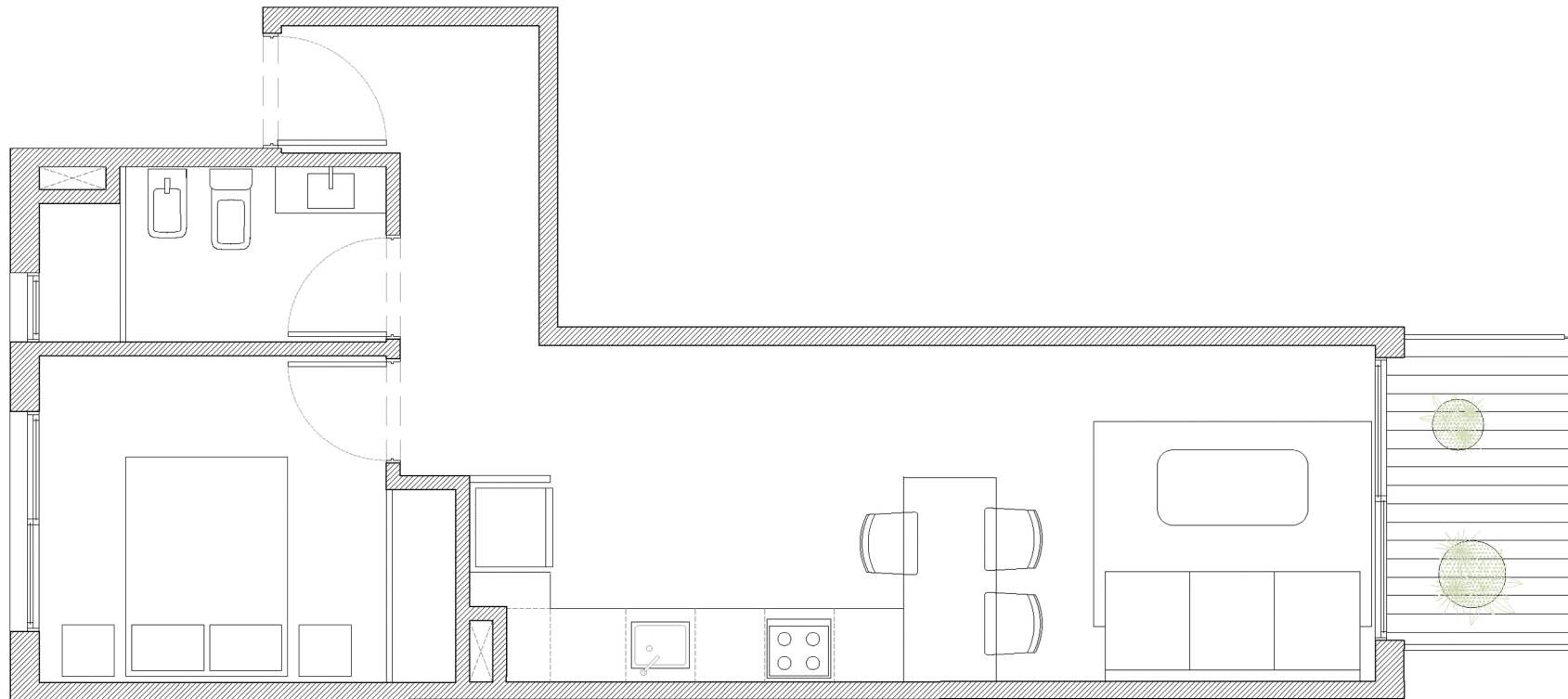
**3° a 9° - UNIDAD "C"**  
*1 Dormitorio, 1 Baño, 1 Toilete*



Las superficies totales se estimaron incluyendo espesores de muros interiores. Las medidas, superficies y proporciones expresadas en el plano son aproximadas y han sido volcadas sólo a fines ilustrativos. Las medidas, superficies y proporciones finales surgirán de los planos aprobados por la autoridad competente. Las medidas son aproximadas, deberán verificarse en obra. Equipamiento no provisto.

Cubiertos: 47,53 m<sup>2</sup>  
Semicubiertos: 4,22 m<sup>2</sup>  
Amenities: 2,59 m<sup>2</sup>

3° a 9° - UNIDAD "D"  
1 Dormitorio, 1 Baño



Las superficies totales se estimaron incluyendo espesores de muros interiores. Las medidas, superficies y proporciones expresadas en el plano son aproximadas y han sido volcadas sólo a fines ilustrativos. Las medidas, superficies y proporciones finales surgirán de los planos aprobados por la autoridad competente. Las medidas son aproximadas, deberán verificarse en obra. Equipamiento no provisto.

Cubiertos: 100,35 m<sup>2</sup>  
Descubiertos: 6,62 m<sup>2</sup>  
Palier Privado: 4,31 m<sup>2</sup>  
Amenities: 5,35 m<sup>2</sup>

10° - UNIDAD "A"  
2 Dormitorios, 2 Baños, 1 Toilete



Las superficies totales se estimaron incluyendo espesores de muros interiores. Las medidas, superficies y proporciones expresadas en el plano son aproximadas y han sido volcadas sólo a fines ilustrativos. Las medidas, superficies y proporciones finales surgirán de los planos aprobados por la autoridad competente. Las medidas son aproximadas, deberán verificarse en obra. Equipamiento no provisto.

Cubiertos: 100,31 m<sup>2</sup>  
Descubiertos: 13,33 m<sup>2</sup>  
Palier Privado: 4,37 m<sup>2</sup>  
Amenities: 5,68 m<sup>2</sup>

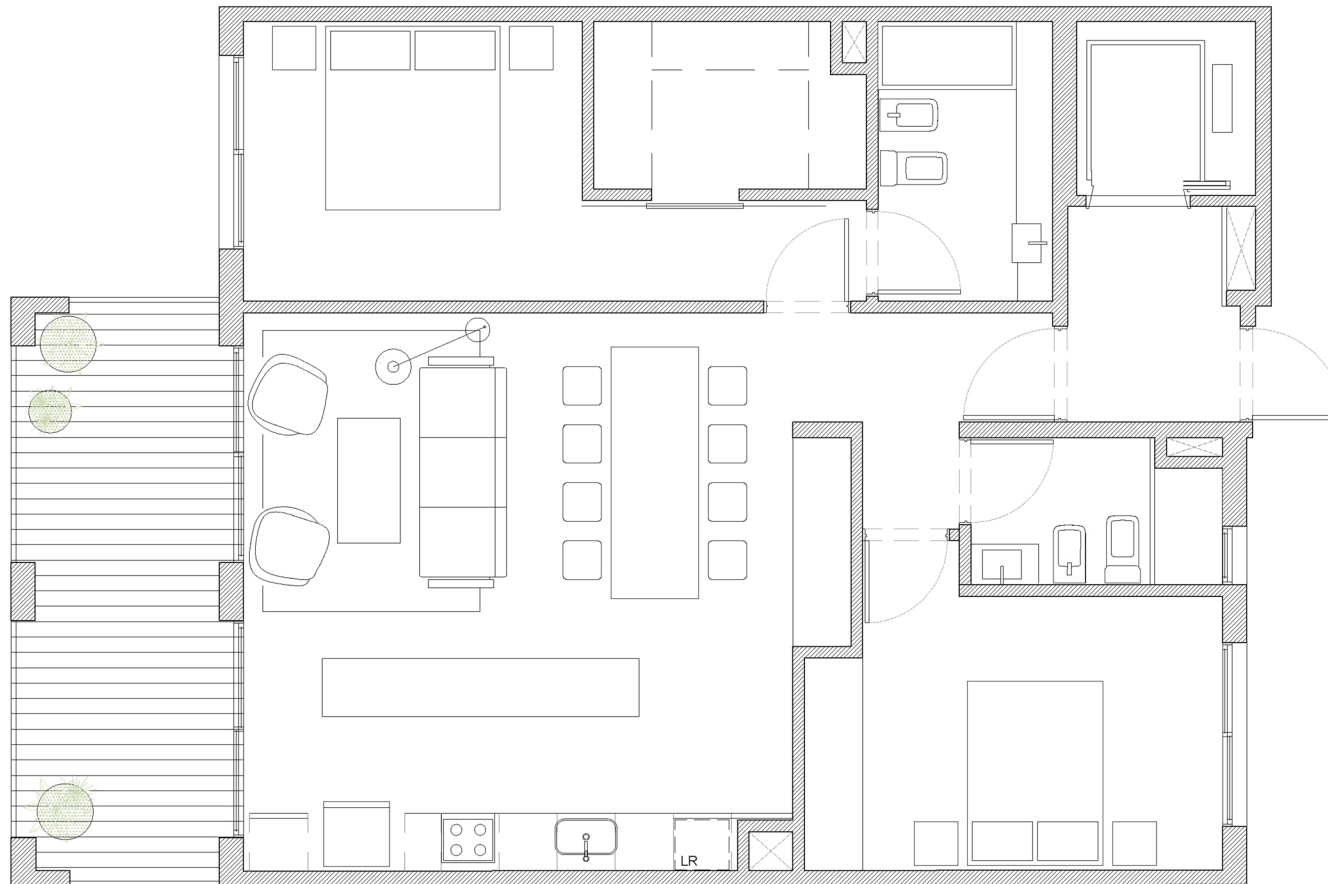
10° - UNIDAD "B"  
2 Dormitorios, 2 Baños, 1 Toiette



Las superficies totales se estimaron incluyendo espesores de muros interiores. Las medidas, superficies y proporciones expresadas en el plano son aproximadas y han sido volcadas sólo a fines ilustrativos. Las medidas, superficies y proporciones finales surgirán de los planos aprobados por la autoridad competente. Las medidas son aproximadas, deberán verificarse en obra. Equipamiento no provisto.

*Cubiertos: 86,52 m<sup>2</sup>*  
*Descubiertos: 13,37 m<sup>2</sup>*  
*Palier Privado: 4,31 m<sup>2</sup>*  
*Amenities: 5,01 m<sup>2</sup>*

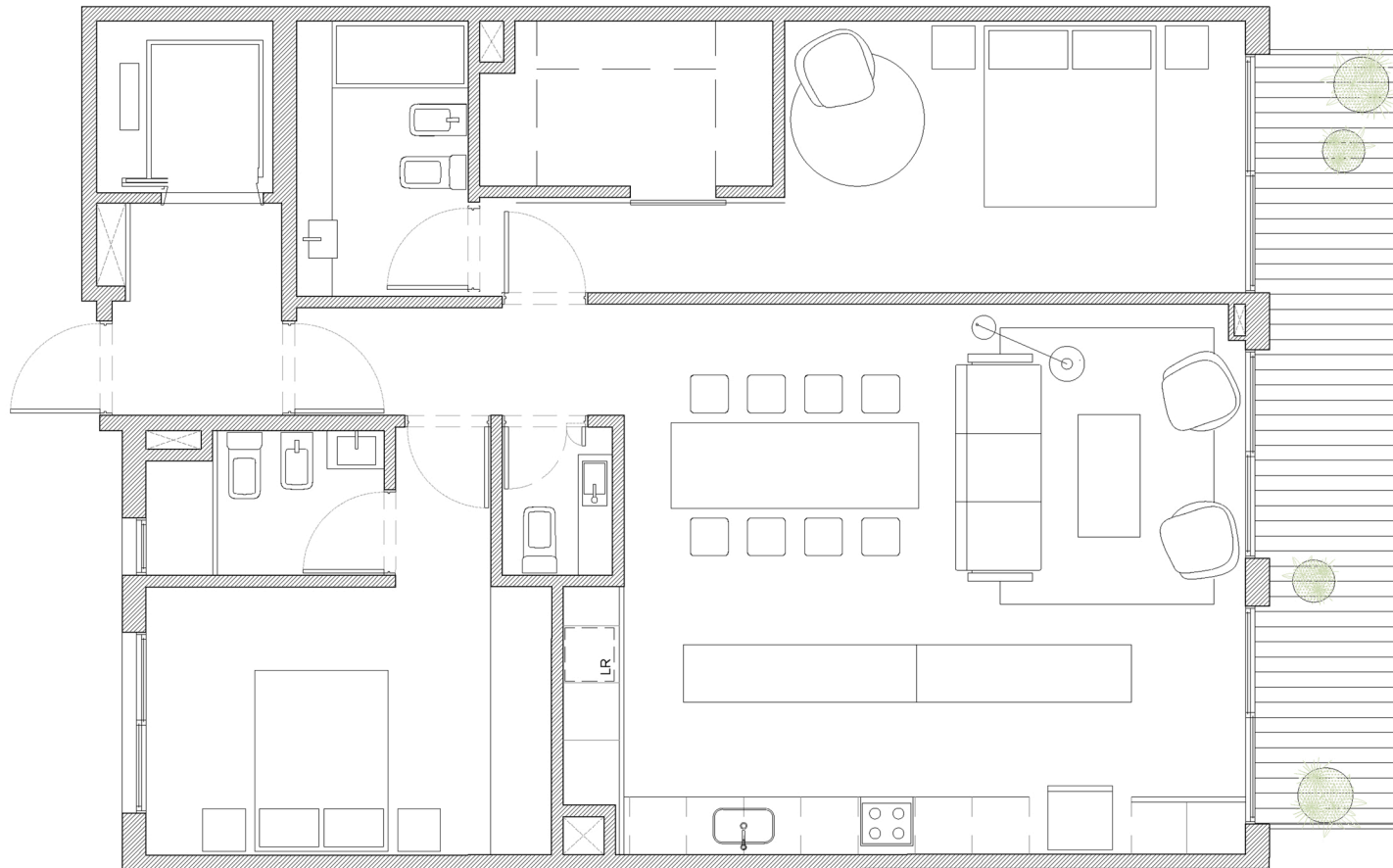
11° - UNIDAD "A"  
2 Dormitorios, 2 Baños



Las superficies totales se estimaron incluyendo espesores de muros interiores. Las medidas, superficies y proporciones expresadas en el plano son aproximadas y han sido volcadas sólo a fines ilustrativos. Las medidas, superficies y proporciones finales surgirán de los planos aprobados por la autoridad competente. Las medidas son aproximadas, deberán verificarse en obra. Equipamiento no provisto.

Cubiertos: 100,32 m<sup>2</sup>  
Descubiertos: 13,31 m<sup>2</sup>  
Palier Privado: 4,31 m<sup>2</sup>  
Amenities: 5,68 m<sup>2</sup>

11° - UNIDAD "B"  
2 Dormitorios, 2 Baños, 1 Toilete



Las superficies totales se estimaron incluyendo espesores de muros interiores. Las medidas, superficies y proporciones expresadas en el plano son aproximadas y han sido volcadas sólo a fines ilustrativos. Las medidas, superficies y proporciones finales surgirán de los planos aprobados por la autoridad competente. Las medidas son aproximadas, deberán verificarse en obra. Equipamiento no provisto.

Cubiertos: 70,48 m<sup>2</sup>  
Descubiertos: 16,12 m<sup>2</sup>  
Palier Privado: 3,89 m<sup>2</sup>  
Amenities: 4,33 m<sup>2</sup>

12° - UNIDAD "A"  
2 Dormitorios, 2 Baños



Las superficies totales se estimaron incluyendo espesores de muros interiores. Las medidas, superficies y proporciones expresadas en el plano son aproximadas y han sido volcadas sólo a fines ilustrativos. Las medidas, superficies y proporciones finales surgirán de los planos aprobados por la autoridad competente. Las medidas son aproximadas, deberán verificarse en obra. Equipamiento no provisto.

Cubiertos: 64.40 m<sup>2</sup>  
Descubiertos: 37.21 m<sup>2</sup>  
Palier Privado: 3,91m<sup>2</sup>  
Amenities: 5,08 m<sup>2</sup>

12° - UNIDAD "B"  
2 Dormitorios, 2 Baños



Las superficies totales se estimaron incluyendo espesores de muros interiores. Las medidas, superficies y proporciones expresadas en el plano son aproximadas y han sido volcadas sólo a fines ilustrativos. Las medidas, superficies y proporciones finales surgirán de los planos aprobados por la autoridad competente. Las medidas son aproximadas, deberán verificarse en obra. Equipamiento no provisto.